

Sistema Flexográfico Digital

**Kodak** Flexcel NX

**Tudo**  
é possível



## Várias opções de aplicações

Ampliando as fronteiras da impressão flexográfica, o Sistema **Kodak Flexcel NX** permite que você "Faça mais com flexo" em várias aplicações.

Uma solução flexográfica que realmente alia os pontos fortes da impressão de rotogravura a uma embalagem flexível, o Sistema **Flexcel NX** permite a impressão flexográfica em altas lineaturas de retículas (mais de 70 lpc), altas densidades de impressão e qualidade confiável e consistente. Além disso, os convertedores de embalagens flexíveis de banda média e larga podem se beneficiar da alternância entre os trabalhos flexográficos existentes e as Chapas **Flexcel NX**, além de apresentar um aumento da qualidade nas condições atuais de impressão. Os custos são reduzidos devido a tempos de configuração mais rápidos, chapas com maior durabilidade e uma capacidade de impressão de qualidade surpreendente que utiliza menos cores.

As Chapas **Kodak Flexcel NX** permitem que as impressoras de etiquetas elevem a qualidade e a eficiência. Desfrute da surpreendente qualidade de impressão lineaturas que excedem 78 lpc em vários tipos de substratos de papel e filme, com detalhes finos, alto contraste e uma profundidade de imagem que fazem com que a fotografia do produto pareça saltar da etiqueta. A solução também é ideal para o crescente mercado de etiquetas termoencolhíveis, proporcionando qualidade similar a de uma rotogravura tanto em aplicações UV quanto de tinta solvente.

Os produtores de cartonagem de alto valor podem usufruir da qualidade de impressão comparável à do offset e de todos os benefícios de custo que a flexografia oferece para a impressão em linha. Beneficie-se do trabalho com separações de offset, ângulos de offset e até mesmo retícula estocástica uniforme para produzir cartões de alto impacto com imagens fotorrealísticas e recursos decorativos.

Os recursos que ampliam as fronteiras da impressão flexográfica tradicional abrem as portas para as mais recentes aplicações flexográficas. Use os recursos de alta resolução do Sistema **Flexcel NX** para incorporar microtextos em um design de etiqueta ou cartão para fornecer um recurso de segurança visível e econômico, ou otimizar a precisão superior para obter uma produção de etiquetas lenticulares de rolo a rolo que terá um impacto nas prateleiras que surpreenderá os consumidores.



# Aumento da produção para a flexografia

Leve a impressão flexográfica a um nível totalmente novo com o Sistema Flexográfico Digital **Kodak Flexcel NX**, uma solução completa para a produção de chapas flexográficas que eleva a qualidade de impressão e revoluciona a estabilidade da impressão. A definição de um novo padrão em flexografia digital, o Sistema **Flexcel NX** foi projetado para várias aplicações de embalagem comercial e usa tecnologia exclusiva para gerar resultados que superam os obtidos com a tecnologia tradicional de chapas flexográficas digitais, proporcionando, finalmente, liberdade de design, previsibilidade e consistência para a flexografia.

## Faça mais com flexo

A reprodução fina de imagens e as altas densidades de impressão geradas pelo Sistema **Kodak Flexcel NX** permitem que as clichérias e convertedores concorram pelo negócio tradicionalmente fora dos recursos da flexo, permitindo que os compradores de impressões se beneficiem da flexibilidade e economia da flexografia sem ter de comprometer o nível de qualidade da impressão que normalmente esperariam da impressão em rotogravura, offset ou digital.

## Reduza os custos de produção

Uma chapa de impressão tem o poder de oferecer uma importante economia de custo na impressora, e o Sistema **Kodak Flexcel NX** foi projetado exatamente com isso em mente. Os pontos de alta resolução e topo plano pelos quais as Chapas **Kodak Flexcel NX** se tornaram famosas geram ampla latitude de impressão, rápidos ajustes e acertos de impressão e maior durabilidade da chapa. Como resultado, os usuários descobrem que os custos com desperdício na produção final podem ser reduzidos em 25% e que suas chapas podem imprimir duas a quatro vezes mais que as chapas flexográficas digitais tradicionais.

## SOLUÇÃO COMPLETA E INTEGRADA

### Kodak Trendsetter NX

A **Kodak Trendsetter NX** Mid e Narrow utilizam a Tecnologia de Imagens **Kodak SQUAREspot** para fornecer excepcional qualidade de imagem nos Filmes Térmicos **Kodak Flexcel NX**. O dispositivo também pode ser usado com os filmes DITR Matte 4401 usados no Sistema **Kodak Flexcel SRX** e um upgrade híbrido opcional permite o uso de chapas térmicas digitais offset.



### Kodak TIFF Front End

O poderoso software **Kodak TIFF Front End** aciona a **Trendsetter NX** e permite visualizar e inspecionar a precisão dos arquivos antes da geração das imagens, além de otimizar o uso da mídia organizando vários trabalhos em uma única chapa. O resultado é um controle de dispositivo e um gerenciamento de trabalhos surpreendentes, velocidades de processamento rápidas e simplicidade de operação.

### Kodak DigiCap NX Screening

O **Kodak DigiCap NX Screening** é implementado no **Kodak TIFF Front End** e utiliza os recursos de alta resolução do Sistema **Flexcel NX** para criar um padrão de microtexturização na superfície de todos os elementos da chapa, ampliando significativamente a eficiência e constância na transferência de tinta durante a impressão.

### Laminador Kodak Flexcel NX

O Laminador **Kodak Flexcel NX** é usado para laminar o Filme Térmico com a Chapa **Flexcel NX** antes da exposição e do processamento. Embora seja rápida e simples, a etapa de laminação é essencial pois remove todo o oxigênio existente entre a camada da imagem e a chapa, permitindo a criação de pontos de amplitude tonal, robustos e de topo plano.



### Filme Térmico Kodak Flexcel NX

A formulação exclusiva do Filme Térmico **Flexcel NX** permite alta resolução e rápida produção de imagens, além de contato ótico perfeito com a chapa durante a exposição UV.

### Chapas Flexográficas Digitais Kodak Flexcel NX

As Chapas Digitais **Kodak Flexcel NX** são chapas flexográficas confiáveis e de alta qualidade projetadas para imprimir em uma grande variedade de substratos. Elas oferecem transferência de tinta superior, sólidos suaves, camada uniforme, desempenho robusto na impressora e excelente resistência ao ozônio.



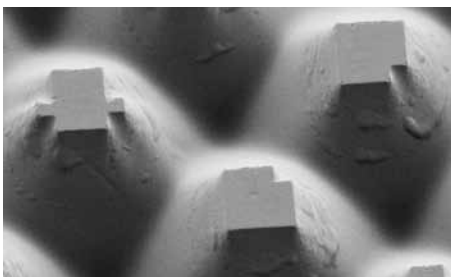
**EM BREVE: sistema Kodak Flexcel NX Wide**

# INOVAÇÃO DE RESULTADO

O Sistema **Flexcel NX** usa tecnologia exclusiva para gerar uma qualidade e um desempenho de impressão que estão a um grande passo à frente da flexografia digital tradicional. Ele combina produção de imagens em alta resolução com ciência de materiais e especialização em software para produzir matrizes de impressão que são uma reprodução idêntica do arquivo digital original com uma estrutura de pontos otimizada para impressão.

## Pontos com topo plano

Contrário à criação de uma chapa de flexografia digital tradicional em que a inibição do oxigênio durante a exposição UV causa o arredondamento do perfil e perda dos pontos, especialmente em áreas de mínima, o Sistema **Flexcel NX** elimina todo o oxigênio durante a exposição UV para produzir pontos com topo plano de maior amplitude com bases robustas e ombros fortes. Essa estrutura de pontos é a chave para o desempenho superior na impressão, gerando uma matriz de impressão consistente e repetível, resistente a alterações na impressão e ao desgaste devido ao substrato ou à limpeza.



## Reprodução de imagens um-para-um

A produção das Chapas **Flexcel NX** não é somente consistente e repetível, mas também altamente previsível. O Sistema **Flexcel NX** é o único sistema flexográfico que permite reprodução real um-para-um da imagem do arquivo para a chapa. A combinação do Laser **Kodak SQUAREspot**, da fidelidade do Filme Térmico e do processo de exposição na ausência de oxigênio significa que a imagem no arquivo digital é fielmente reproduzida, pixel a pixel, na chapa de impressão, descartando as suposições envolvidas na criação de chapas e trazendo total previsibilidade para o processo.

## Imagens de alta resolução

A terceira peça no quebra-cabeças são as imagens de alta resolução para garantir o intervalo tonal máximo e a reprodução fina de imagens. As **Trendsetter NX** usam Tecnologia de Laser **SQUAREspot** com um resolução efetiva de 10.000 dpi para permitir a impressão de pontos que chegam a 10 microns, permitindo detalhes sutis em altas luzes, degradês que esmaecem até zero e o uso de todos os tons de cinza disponíveis. Devido à reprodução de imagens um-para-um e aos pontos com topo plano, nenhum desses detalhes é perdido do início ao final de um ciclo de impressão.

## Transferência de tinta superior

A transferência de tinta eficiente tem um grande impacto, tanto na aparência visual quanto na eficiência de produção da impressão. As Chapas **Flexcel NX**, com sua estrutura de pontos com topo plano e resistência à impressão, permitem densidades de impressão mais elevadas e sólidos mais consistentes. Um avanço significativo na transferência de tinta, nas aplicações de impressão que se esforçaram no passado, também pode ser alcançado pelo uso da Retícula **Kodak DigiCap NX**, que aplica um padrão de texturização superfino na superfície de impressão da Chapa **Flexcel NX**.

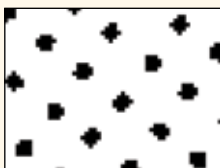
## Retícula **DigiCap NX**

A Retícula **DigiCap NX** é um recurso de software para o Sistema **Flexcel NX** que permite um importante passo para a eficiência da transferência de tinta pela aplicação de um micropadrão de texturização na superfície de todos os elementos da Chapa **Flexcel NX**. As aplicações de impressão que normalmente se debatem com a transferência de tinta eficiente agora podem usufruir de densidades de impressão mais elevadas, cobertura de tinta na área sólida constante e uma gama de cores expandida com impressão de cores processo.

A solução inovadora usa os recursos de alta resolução e reprodução 1:1 do Sistema **Flexcel NX** para criar um micropadrão superfino em todas as áreas com imagens da chapa. Os elementos do padrão têm apenas 5 por 10 microns de tamanho e são distribuídos em um padrão uniforme por todos os elementos da chapa, tanto sólidos quanto tons. Qualquer Sistema **Flexcel NX** pode ser atualizado para incluir a Retícula **DigiCap NX**. Antes da geração da imagem no Filme Térmico, o operador simplesmente escolhe aplicar o **DigiCap NX** ou não.

Você precisa ver a capacidade de repetição e a delicadeza do padrão de texturização superficial para poder acreditar. Essas são características que afetam a significativa melhora na transferência de tinta.

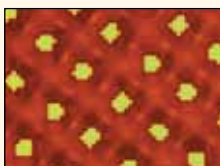
10% de pontos, 200 LPI



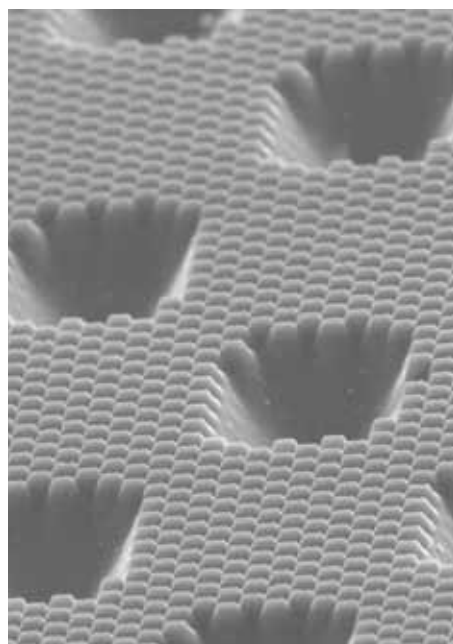
Arquivo  
BITMAP



Filme  
Térmico (TIL)



Chapa  
**Flexcel NXH**



## Sustentabilidade

Não há dúvidas de que a questão da sustentabilidade é importante para todos nós, já que tomamos decisões de compra e produção. A seleção de uma chapa flexográfica para impressão não é diferente, e acreditamos que você não precisa comprometer o custo ou o desempenho para ser sustentável.

Quando a Kodak considera o impacto da sustentabilidade de nossas chapas flexográficas, consideramos o panorama geral. Avaliamos o impacto que nossos produtos podem ter em todo o processo de produção e os desenvolvemos para:

- ter o máximo impacto de sustentabilidade
- minimizar os custos de produção
- gerar desempenho surpreendente

O Sistema Flexográfico Digital **Kodak Flexcel NX** foi projetado para produzir chapas que reduzem a quantidade de desperdício de substrato gerado na impressão e reduzir o número total de chapas usadas na produção. As **Flexcel NX** Digital Flexographic Plates geram tempos de produção final mais rápidos, menos paradas para limpeza e menos trocas de chapas. Os clientes que imprimem com Chapas **Flexcel NX** informam que há uma redução média de 20% no desperdício de substrato e uma outra geral no número de chapas necessárias devido a tempos de ciclo mais longos e a capacidade de usar menos cores especiais, fazendo uma contribuição significativa às suas metas de sustentabilidade gerais.

## IMPRIMA MELHOR

- ▶ Altas densidades
- ▶ Alto contraste
- ▶ Detalhe fino
- ▶ Tons limpos

## IMPRIMA COM MAIS INTELIGÊNCIA

- ▶ Impressão estável, consistente e robusta
- ▶ Menos cores especiais
- ▶ Desperdício reduzido
- ▶ Redução de chapas usadas



## Organização global de atendimento e suporte

As Soluções **Kodak** para o mercado de embalagens são respaldadas por uma equipe de categoria internacional de vendas dedicadas, consultoria profissional e pessoal de atendimento. Nossa organização global de atendimento e suporte é rápida, eficiente e direcionada.

## Soluções flexográficas diferenciadas

A Kodak oferece soluções flexográficas projetadas para permitir que nossos clientes imprimam melhor e de forma mais inteligente. Nossas soluções estimulam o crescimento dos negócios pelo aumento do impacto nas prateleiras e do desempenho de produção, abrindo novas portas para os convertedores e fornecedores de serviços flexográficos.

## Um parceiro de categoria internacional

Desde o conceito da embalagem até a criação, nenhum outro parceiro oferece uma solução mais completa a convertedores de impressão, clichérias e aos donos das marcas que elas atendem do que a Kodak. Nossa visão estratégica é fornecer soluções para embalagens coloridas com precisão, em qualquer substrato, em qualquer processo de impressão no mundo todo.

**Para saber mais sobre as soluções de embalagem da Kodak:**  
Visite o site [www.kodak.com/go/packaging](http://www.kodak.com/go/packaging)

Produzido usando Tecnologia **Kodak**.

Eastman Kodak Company  
343 State Street  
Rochester, NY 14650 EUA

© Kodak, 2010. Kodak, DigiCap, Flexcel, SQUARESPOT e Trendsetter são marcas registradas da Kodak.

Sujeito a alterações técnicas sem notificação prévia.

W.PC.860.0510.pt-br.07

# Kodak

É tempo para você **E** Kodak

2008  
INTERTECH  
TECHNOLOGY  
AWARDS



Sistema Flexográfico Digital  
**Kodak Flexcel NX**



Prêmio de Inovação  
Técnica de 2009

Sistema Flexográfico Digital  
**Kodak Flexcel NX**